

本件の問合せ先  
一般社団法人日本人材紹介事業協会  
(略称/人材協) 事務局  
担 当 : 川野  
電 話 : 03-5408-5454  
E-mail : info@jesra.or.jp  
住 所 : 東京都港区芝公園 2-6-15  
黒龍芝公園ビル西館 2 階

2021(令和3)年 6 月 1 日

## 人材協、職業紹介会社大手 3 社 2020 年度下期転職紹介実績を発表 ＝ 紹介人数 30,060 人・前年同期比 75.5% ＝

人材協では、株式会社ジェイ エイ シー リクルートメント/パーソルキャリア株式会社/株式会社リクルート(旧:リクルートキャリア)の協力を得て、半期毎に人材紹介大手3社による転職紹介人数をとりまとめておりますが、2020 年度 10-3 月期の速報値を別表のとおり集計いたしましたので、お知らせいたします。

### (1) 全体

- 転職紹介人数(3社計)は、30,060 人で前年同期比 75.5%となり、新型コロナウイルス感染症拡大による影響を大きく受け、2020 年度 4-9 月期(34,983 人)よりさらにマイナスとなった。

### (2) 求人企業業種別 (業界別は首都圏のみ)

- いずれの業界も前年同期比では大きく落ち込んでいるが、特に、電機/機械/化学等製造業界、コンシューマー業界(飲食、旅行、サービス業含む)は約 30 ポイントの減少となった。
- メディカル業界を除きいずれの業界も 2020 年度 4-9 月期よりさらにマイナスとなった。メディカル業界は 2020 年度 4-9 月期に比べ 2.9 ポイント改善した。
- 求人地域別を見ると、北海道・東北エリアを除き、いずれのエリアもマイナスだが、特に、中部エリアでは前年同期比 28.5 ポイントのマイナスとなった。首都圏、関西圏では 2020 年度 4-9 月期同様に減少率が著しい。

### (3) 求職者経験職種別 (職種別は首都圏のみ)

- 職種別では 2020 年度 4-9 月期に続き、いずれも前年同期比でマイナスとなった。メディカル系職種では 2020 年度 4-9 月期に比べて、9.6 ポイント改善している。
- 地域別ではどの地域もマイナスとなったが、特に中部エリアは 29.3 ポイントのマイナスとなった。首都圏、関西圏でも、それぞれ 24.1 ポイント、28.8 ポイント減少した。
- 転職時年齢別でも全年齢層において伸び率はマイナスとなったが、年齢の高い層では比較的マイナス幅は小さかった。

※「建設」は紹介可能業務のみの扱い

(別表次頁/時系列グラフ 3 頁目)

■カテゴリー別3社合算半期毎 転職紹介人数

(別表)

		2019年度		2020年度(上)		2020年度(下)	
		4-9月 (人)	10-3月 (人)	4-9月 (人)	前年同期比 (%)	10-3月 (人)	前年同期比 (%)
全体		41,894	39,830	34,983	83.5%	30,060	75.5%
求人企業 業種別 (入社実績)	IT・通信	6,710	6,435	5,817	86.7%	4,976	77.3%
	電機/機械/化学等製造	5,805	5,459	4,422	76.2%	3,828	70.1%
	メディカル	2,250	2,056	1,987	88.3%	1,875	91.2%
	金融	1,936	2,205	2,049	105.8%	1,782	80.8%
	コンシューマー	8,451	7,783	6,296	74.5%	5,488	70.5%
	建設※・不動産	2,867	2,673	2,218	77.4%	2,008	75.1%
	その他	11	17	26	236.4%	14	82.4%
	首都圏計	28,030	26,628	22,815	81.4%	19,971	75.0%
	関西圏	7,222	6,775	5,997	83.0%	5,030	74.2%
	中部圏	3,967	3,898	3,567	89.9%	2,789	71.5%
	北海道・東北エリア	724	701	746	103.0%	701	100.0%
	中国・四国エリア	943	916	916	97.1%	806	88.0%
九州エリア	858	910	937	109.2%	757	83.2%	
その他	150	2	5	3.3%	6	300.0%	
求職者 居住地 経験職種別 (入社実績)	IT・通信系技術者	4,791	4,416	4,038	84.3%	3,524	79.8%
	電機/機械/化学等製造技術者	2,715	2,595	2,172	80.0%	1,977	76.2%
	メディカル系専門職	653	560	553	84.7%	528	94.3%
	金融系専門職	284	258	243	85.6%	228	88.4%
	営業系	7,800	7,472	5,987	76.8%	5,262	70.4%
	事務系	4,750	4,562	4,164	87.7%	3,684	80.7%
	その他一般事務	1,628	1,575	1,295	79.6%	998	63.4%
	建設※・不動産	1,100	1,059	1,012	92.0%	884	83.5%
	首都圏計	23,721	22,497	19,464	82.1%	17,085	75.9%
	関西圏	7,544	7,013	6,176	81.9%	4,996	71.2%
	中部圏	5,518	5,516	4,802	87.0%	3,899	70.7%
	北海道・東北エリア	1,569	1,449	1,467	93.5%	1,294	89.3%
中国・四国エリア	1,429	1,365	1,255	87.8%	1,200	87.9%	
九州エリア	1,688	1,671	1,567	92.8%	1,310	78.4%	
その他	425	319	252	59.3%	276	86.5%	
求職者 転職時 年齢	25歳以下	8,309	7,942	7,041	84.7%	5,937	74.8%
	26～30歳	14,511	13,503	11,799	81.3%	9,958	73.7%
	31～35歳	8,528	8,006	6,809	79.8%	5,968	74.5%
	36～40歳	4,856	4,702	4,086	84.1%	3,536	75.2%
	41歳以上	5,690	5,677	5,248	92.2%	4,661	82.1%

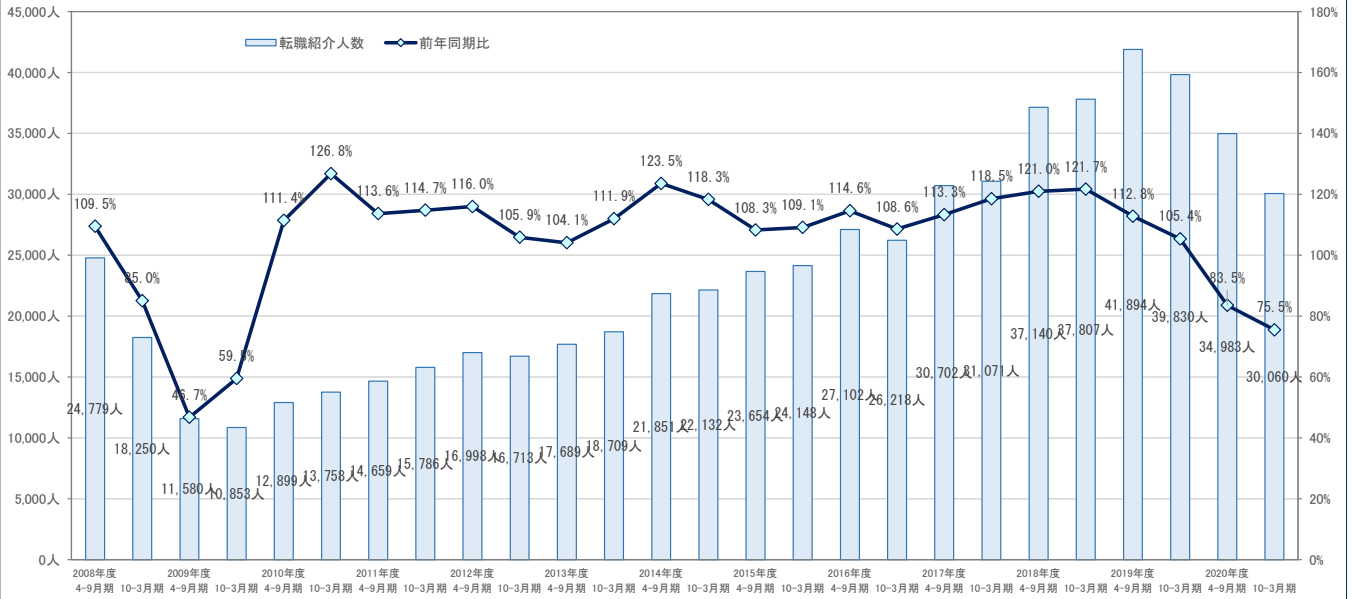
※「建設」は紹介可能業務のみの扱い

□ 人材協＝一般社団法人 日本人材紹介事業協会／厚生労働大臣の許可を得て、ホワイトカラーの職業紹介を中心に行う人材紹介会社を会員とする法人。昭和46年以来、民間職業紹介事業者の業界団体として活動。2000(平成12)年5月より社団法人化。2012(平成24)年4月に一般社団法人へ移行。

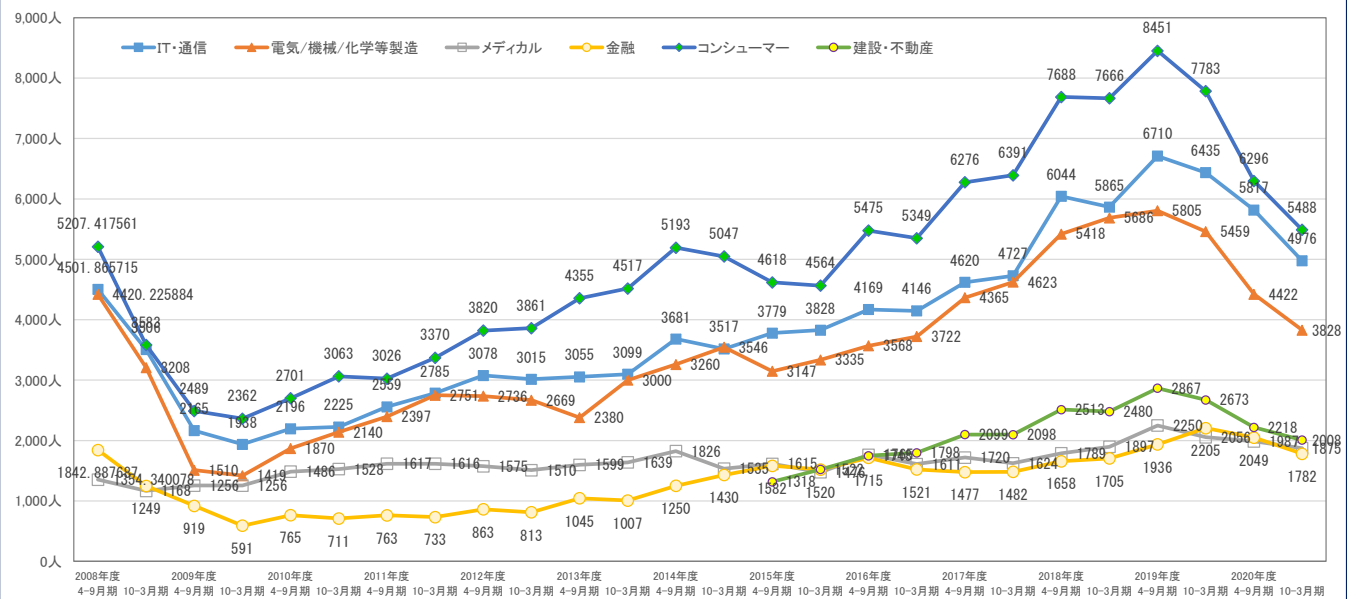
□ 民間有料職業紹介事業者＝職業安定法第30条の規定により厚生労働大臣の許可を受け、職業紹介事業を行う民間会社等。自ら雇用した労働者を企業に派遣する人材派遣事業と異なり、求人企業と人材の間の労働契約を斡旋する。

【参考】 時系列グラフ

グラフ1 人材紹介大手3社 転職紹介実績の推移



グラフ2 首都圏における求人企業 業種別 転職紹介人数推移



グラフ3 首都圏における求職者 経験職種別 転職紹介人数推移

